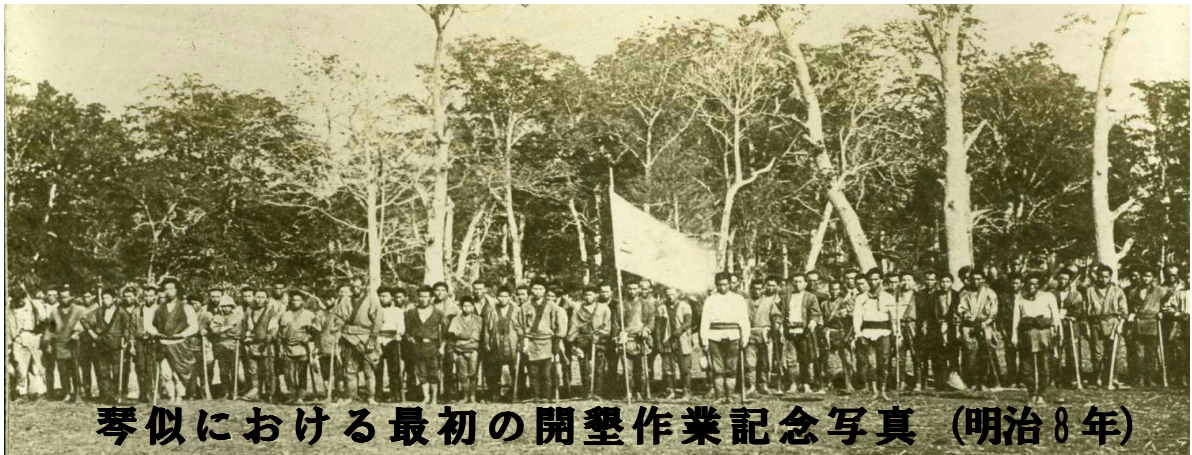




講座6 <主催講座・いしかり学コース>

北海道開拓者精神とは・・・

札幌市は、明治の先人たちがたくましい開拓精神と英知によって雄大で豊かな北海道の大自然を開拓して築き上げた都市です。本講座では、札幌開拓の礎となった、屯田兵がどのように生き、開拓してきたのかを学びます。



琴似における最初の開墾作業記念写真（明治8年）

第1回「侍たちの北海道開拓」

第2回「開拓使最初の屯田兵村 琴似」

第1回7月20日(金) 第2回8月9日(木)

いずれも10:30~12:00



集団密居式兵屋

講師 永峰 貴氏 琴似屯田子孫会・事務局長

◆ 会場/花川北コミュニティセンター ◆定員/30人(申込多数時抽選)

◆ 申込期間/6月18日(月)~7月6日(金)

※お電話によるお申し込みは平日9時から17時までにご利用いたします。

◆ 受講料/カレッジ生800円・一般1000円(2回分、各回ごとの受講も可能)

◆ 申込み・問合せ/いしかり市民カレッジ事務局(石狩市公民館内)

TEL/FAX: 0133-74-2249

メール: kouminkan@city.ishikari.hokkaido.jp